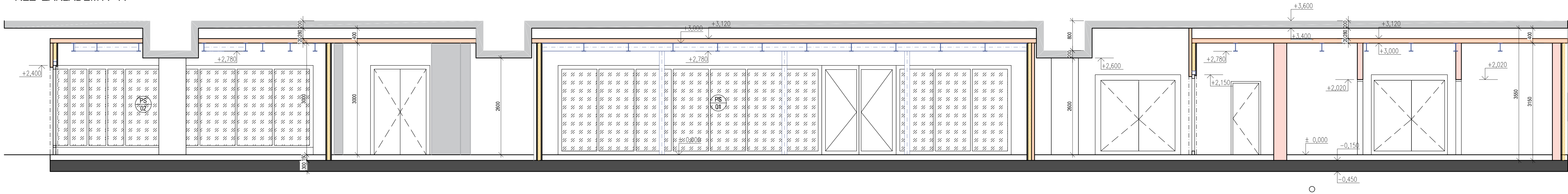
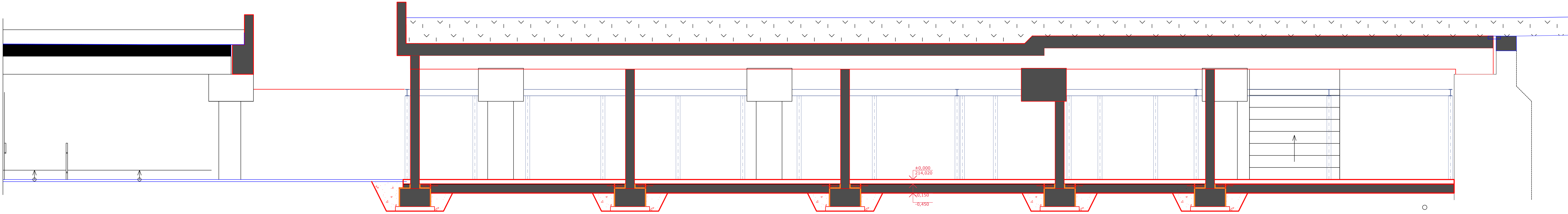


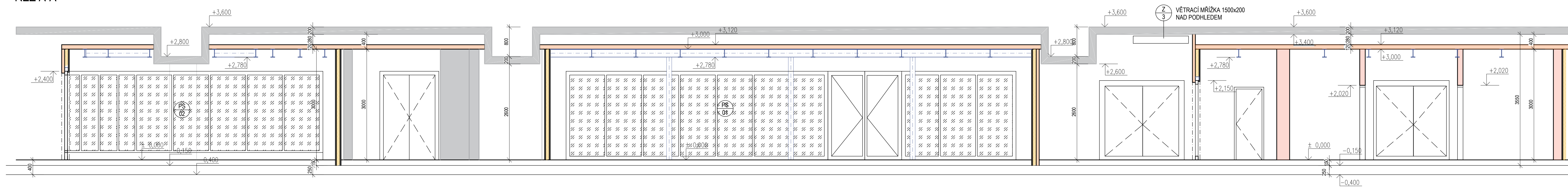
ŘEZ ZÁKLADEM A - A'



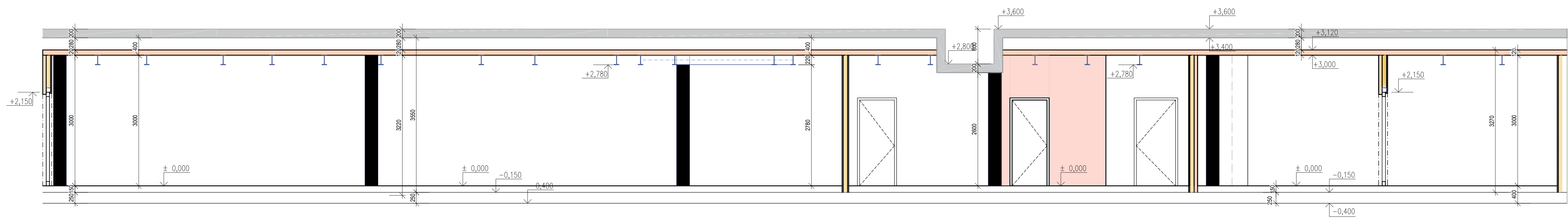
ŘEZ ZÁKLADEM B - B'



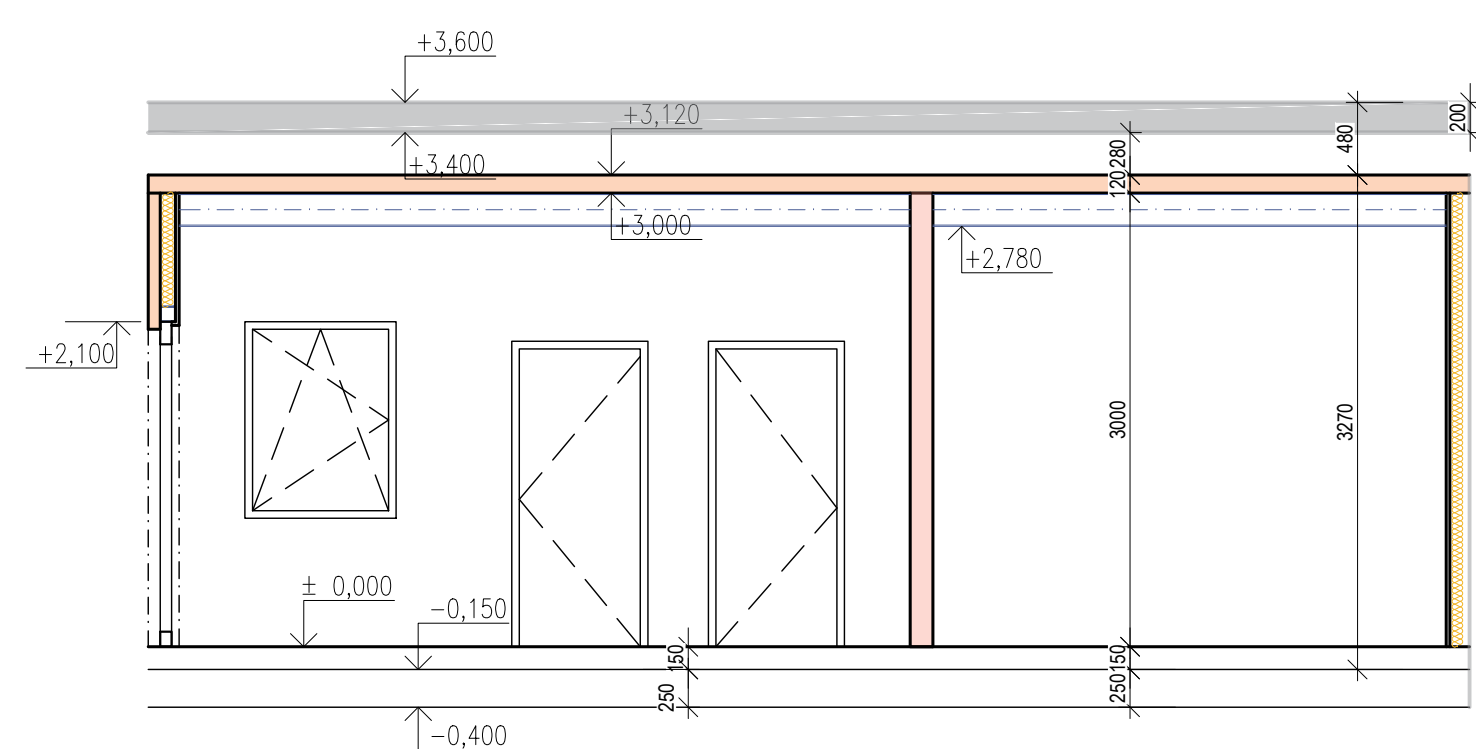
ŘEZ A-A'



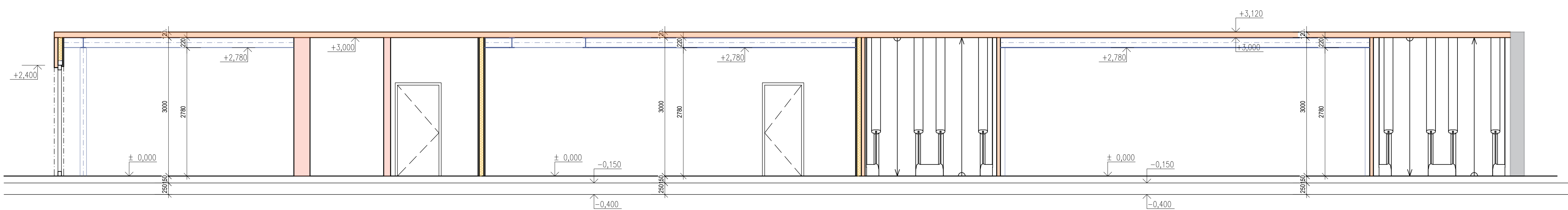
ŘEZ B-B'



ŘEZ C-C'



ŘEZ D-D'



LEGENDA MATERIÁLŮ

- SENDOVÝ PANEĚL TL. 80mm NA NOSNÉ OCELOVÉ KONSTRUKCI
- SENDOVÝ PANEĚL TL. 80mm NA NOSNÉ OCELOVÉ KONSTRUKCI
- MINERALNÍ VLNĚ TL. 100mm - PAROZÁBRANA - 2x SKL TL. 12,5mm, POŽÁRNÍ ODOLNOST 30 MINUT
- SKL PRŮVLA TL. 150mm NA NOSNÉ OCELOVÉ KONSTRUKCI + MINERALNÍ VLNĚ TL. 100mm + PAROZÁBRANA (2x SKL TL. 12,5mm + 2x SKL TL. 12,5mm, POŽÁRNÍ ODOLNOST 30 MINUT)
- VOLNÉ STOLY SKL PRŮVLA TL. 150mm NA NOSNÉ OCELOVÉ KONSTRUKCI + MINERALNÍ VLNĚ TL. 100mm (2x SKL TL. 12,5mm + 2x SKL TL. 12,5mm)
- NOSNÁ OCELOVÁ KONSTRUKCE VESTAVBY
- ZDĚNÉ ŽIVOTNÍ Z POKRÝTKOVÝCH TVÁRNIC TL. 200mm - OMÍTA OBOUTRANĚ
- KOTVENÁ DO OCELOVÝCH ŽIVOTNÍCH KONSTRUKCÍ PŘÍPADNĚ UKONČENÁ TV. PROFILEM U SENDOVÝCH PANEĚLŮ
- STAVAJÍCÍ KONSTRUKCE
- ŘEŠENÍ V RÁMCI JINÝCH SO (TRAVELATORY, VÝTAHOVÁ ŠACHTA...)
- VÝZ. ZAŘÍZENÍ, PROSTUPY SKRZE SVĚTLÉ KONSTRUKCE PŘÍPADNĚ POLOŽENÉ VZT. VEDENÍ A POŽÁRNÍ UTĚŠNĚNÍ

OBJEDNATEL:		ZHOTOVITEL:	
OSTRAVA!!!		AFRY CZ s.r.o.	
STATUTÁRNÍ MĚSTO OSTRAVA MAGISTRÁT 1275/13 140 00 PRAHA 4 729 30 OSTRAVA		PROJEKČNÍ NÁMĚSTÍ B 729 30 OSTRAVA www.afry.cz	
HLAVNÍ INŽENÉR PROJEKTU:	ZODPOVĚDNÝ PROJEKTANT:	VYPRACOVAL:	KONTROLOVAL:
Ing. DAVID NOVÁK	Ing. arch. TOMÁŠ JUNG, ČKA 05 527	Ing. MARTIN KUŠEČKA	Ing. arch. PAVEL STŘETSKÝ
NÁZEV PROJEKTU:			
REVITALIZACE NÁMĚSTÍ REPUBLIKY			
ČÁST:		DOKUMENTACE OBJEKTŮ	
STAVEBNÍ OBJEKT:		SO 601, SO 602.2, SO 603.1	
KŘÍŽLOHA:		ŘEZY	
KRAJ:	MORAVSKOSLEZSKÝ	ČÁST:	PŘÍLOHA Č.:
DATUM:	11/2024	D.5 120	
STUPEŇ:	PDPS	ČÍSLO PANE:	
MĚŘÍTKO:	1:50		
Č. ZAKÁZKY:	2022/0144		